

Ausweisung von Tourismuszonen in Wengen

Kurze Auflistung und Stellungnahme.

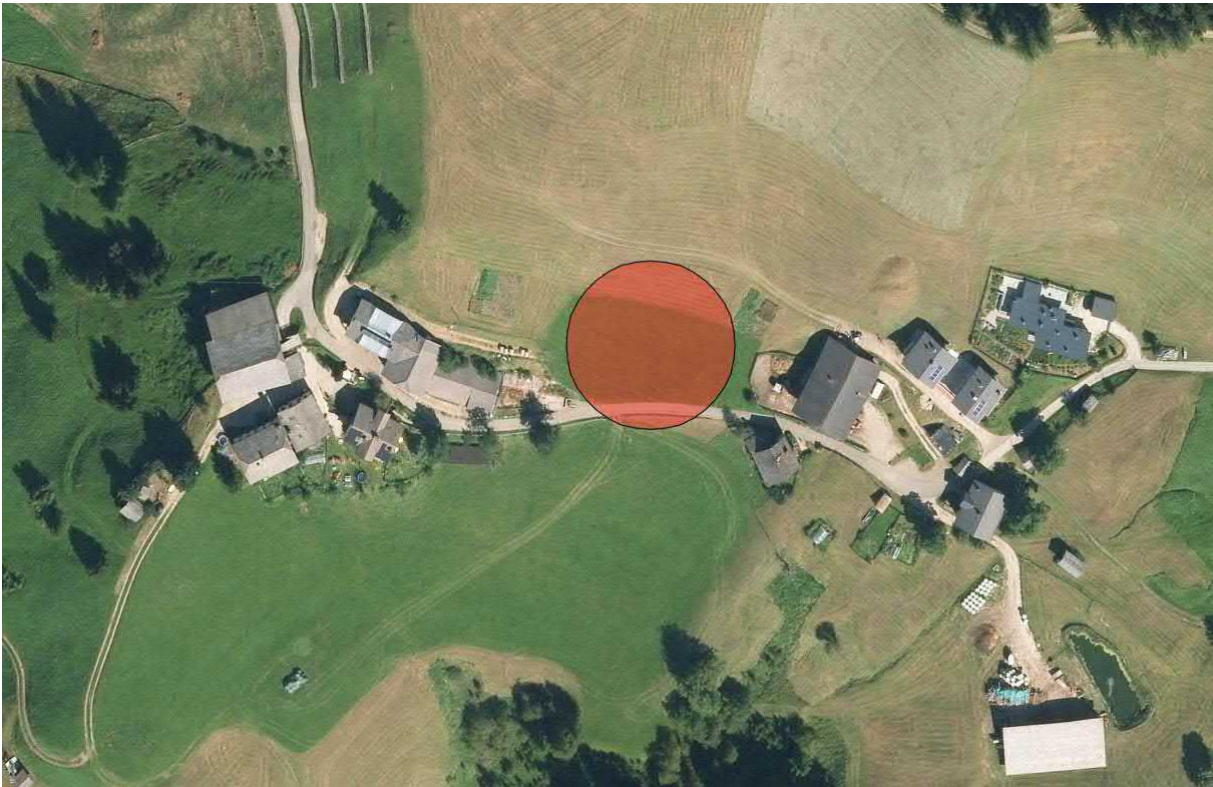
Alle drei neuen Zonen hat die Kommission für Raum und Landschaft negativ begutachtet!
Trotzdem wurden zwei genehmigt.

e) Weiler Cians 1.520 m² - 2.280 m³

Ein neues Gebäude mit Garagezufahrt, Aufschüttungen, Stützmauern, Parkplätzen, etc. ist an dieser Stelle untragbar und auch zu groß. Zudem erfordern Tourismus-Gebäude mit Gästezimmern und Balkonen eine serielle Fassadengestaltung, sodass diese bautypologisch und gestalterisch nicht in das Weilergefüge passen und diesen beeinträchtigen werden. Da wird auch der Beirat für Baukultur kaum was ausrichten können.

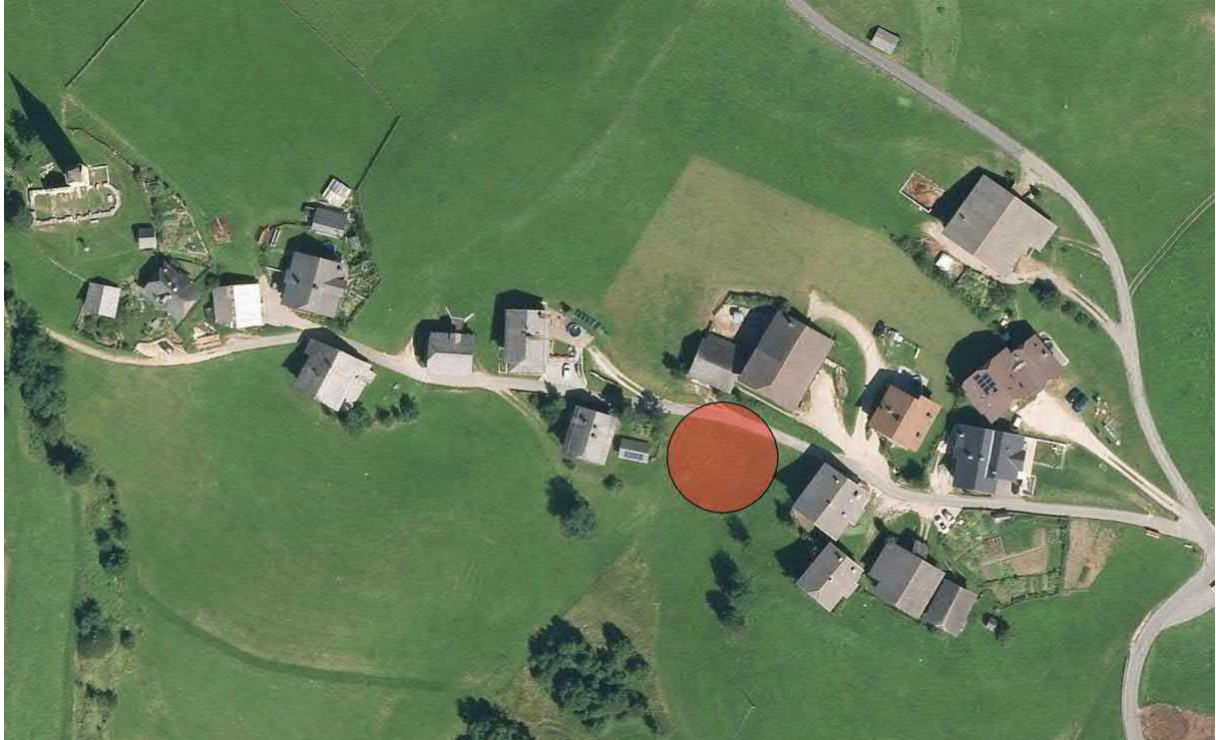


d) Weiler Coz 875 m2 - abgelehnt



g) Weiler Dlijia vedla – Tolpei - 1.400 m2 - 2.240 m3

Ein Gebäude wäre tragbar, aber es ist zu groß. Zudem kommen gewiss eine Garageneinfahrt, Stützmauern, Terrassen, Geländer, Aufschüttungen, etc. hinzu. Die Stärke der Weiler und dieser Gebäude ist nämlich die rücksichtsvolle Einfügung in das bestehende Gelände. Neue Gebäude werden meistens unsensibel hineingesetzt.



Albert Willeit
Heimatspflegeverband Südtirol Bezirk Pustertal